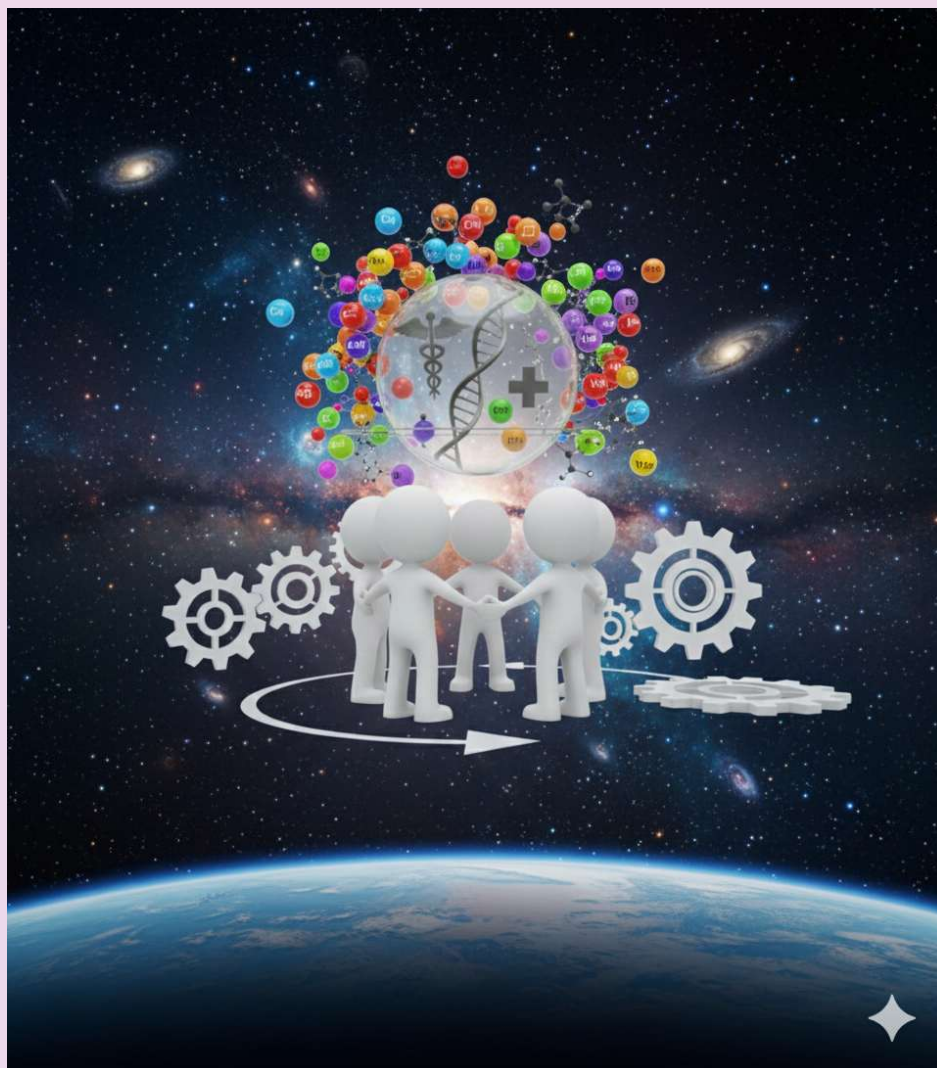


“ORIZZONTI IN NUTRIZIONE CLINICA: IL TEAM AL CENTRO”



MODENA, 23 Gennaio 2026
dalle 08:30 alle 17:30

Responsabili Scientifici
Dr.ssa Renata Menozzi
Dr. Filippo Valoriani

FACULTY

Barbieri Riccardo	Modena	Giuggioli Dilia	Modena
Baldessari Cinzia	Modena	Guaitoli Giorgia	Modena
Ballarin Roberto	Modena	Gozzi Filippo	Modena
Bertolini Federica	Modena	Imbrescia Jessica	Modena
Boldrini Elena	Modena	Lodi Elisa	Modena
Bruni Alessio	Modena	Mattioli Francesco	Modena
Bussei Chiara	Modena	Menozzi Renata	Modena
Callegari Claudia	Modena	Napolitano Martina	Modena
Cerri Stefania	Modena	Pecchi Annarita	Modena
Conti Mariagrazia	Modena	Prado Carla	Canada
Dominici Massimo	Modena	Spallanzani Andrea	Modena
Fiorentini Chiara	Modena	Spinella Amelia	Modena
Gabriele Silvia	Modena	Valoriani Filippo	Modena
Galetti Silvia	Modena	Vinciguerra Martina	Modena
Giaquinto Ester	Forlì-Cesena		

RAZIONALE

La riduzione del patrimonio muscolare si configura come un'alterazione fenotipica distintiva della malnutrizione secondaria a numerose patologie cronico-degenerative. Negli ultimi anni la ricerca scientifica ha ampiamente evidenziato come questa peculiare alterazione della composizione corporea impatti negativamente sulla tolleranza dei trattamenti terapeutici, sulle complicanze chirurgiche, sulla qualità di vita dei pazienti che ne sono affetti, nonché su numerosi outcome clinici.

Per queste ragioni si rende necessario definire team multidisciplinari che consentano di gestire in maniera appropriata la malnutrizione mediante l'adozione di un modello organizzativo di tipo interdisciplinare, integrato ai differenti percorsi diagnostico-terapeutici specifici per ogni diversa patologia. Questa operazione consente, infatti, di prevenire in maniera tempestiva oppure trattare in maniera appropriata le differenti alterazioni dello stato nutrizionale, mediante una presa in carico precoce finalizzata ad un'efficiente definizione della terapia nutrizionale più idonea.

Alla luce di quanto descritto in letteratura, l'oncologia rappresenta certamente un contesto poliedrico, caratterizzato da patologie variegata che condizionano in maniera differente lo stato di nutrizione, tale da richiedere conoscenze e competenze specifiche in ambito nutrizionale.

Infine, la nutrizione clinica trova applicazione anche nel trattamento integrato di diverse malattie rare che possono beneficiare di un adeguato trattamento nutrizionale.

PROGRAMMA

08:30 – 9:00 **Registrazione Partecipanti**

09:00 **Saluti autorità e introduzione dei lavori**
Baldino – Zoli – Maletti – Garzia

PERDITA DELLA MASSA MUSCOLARE: dalla valutazione alle strategie di trattamento

Moderatori: E. Giaquinto – R. Menozzi

09:30 **Malnutrizione, sarcopenia e cachessia: dalla definizioni alle strategie di trattamento** - F. Valoriani

09:50 **Focus: Il controllo glicemico nella nutrizione artificiale** - S. Galetti

10:00 **Analisi della composizione corporea: quali gli strumenti appropriati?**
A. Pecchi

10:20 **Attività fisica adattata: come, quando e perchè?** - E. Lodi

10:40-10:50 **Discussione**

Coffee break

10:50-11:00 **La Nutrizione Clinica Ospedaliera: esperienze e modello organizzativo dell'AOU di Modena** - R. Menozzi

ONCOLOGIA

Moderatori: M. Dominici – S. Gabriele

11:00 **Neoplasie polmonari e nuovi scenari terapeutici: quali implicazioni?**
G. Guaitoli – A. Bruni – R. Barbieri

11:30 **Tumori testa collo, chirurgia elettiva e radio-chemioterapia: peculiarità e gestione integrata** – M. Napolitano – F. Mattioli – M. Vinciguerra

12:00 **Neoplasie gastro-intestinali: dalla presa in carico precoce ai trattamenti sistemici**
– A. Spallanzani – R. Ballarin – E. Boldrini

12:30 **Neoplasie uro-genitali femminili** – J. Imbrescia – C. Baldessarri – C. Callegari

13:00-13.30 **Discussione**

15:00-15:30 **Lettura Magistrale** - Moderatori: F. Bertolini – F. Valoriani
Impact of muscle loss on clinical outcomes in cancer patients: how to treat ? C. Prado

MALATTIE RARE e PATOLOGIE SPECIFICHE: focus nutrizionale

Moderatori: D. Giuggioli – S. Cerri

15:30 **Fibrosi Polmonare Idiopatica** – F. Gozzi – M. Conti

15:50 **Sclerosi Sistemica** – A. Spinella – S. Gabriele

16:10 **Epidermolisi Bollosa** – C. Fiorentini – C. Bussei

16.30 **discussione - test ECM e termine lavori**

INFORMAZIONI GENERALI

Sede Congressuale:

UNIMORE – Università degli Studi di Modena e Reggio Emilia

Via del Pozzo, 71

Modena

N. partecipanti: 70

Evento Accreditato n. 39-470814

Crediti assegnati n. 6

Crediti ECM richiesti per:

Medici Chirurghi, dietisti, farmacisti, infermieri

Iscrizione Gratuita

LINK REGISTRAZIONE

<https://www.gallerygroup.it/event/orizzonti-in-nutrizione-clinica-il-team-al-centro/>

Segreteria Organizzativa e Provider



Piazza Manin 2B R - 16122 Genova

tel: 010 888871

e-mail: info@gallerygroup.it

sito: www.gallerygroup.it

Con il contributo non condizionante di

